

ELRONIK

ELEKTROTECHNIK
CLEVER. SMART. CONNECT.

www.elronik.de

Erzeugt bis zu 600 kWh im Jahr und senkt die Stromkosten bis zu 250 € im Jahr mit einfacher Plug & Play Installation



Solarset (Balkonkraftwerk)

- 2 x Solarmodul 400W mit 12 Jahren Produkt- / 25 Jahren Leistungsgarantie
- 1 x Wechselrichter 600W (VDE 4105 mit 10 Jahren Garantie)
- 2 Halterungen für Balkongeländer
- 5 Meter Netzanschlusskabel Betteri BC01 auf Schuko-Stecker 3 x 1,5 mm²
- Betteri BC01 Buchse und Endkappe
- 2 x 1,5 Meter Solarmodul-Verlängerungskabel 4 mm² mit MC4-Steckern

600 W



IP67



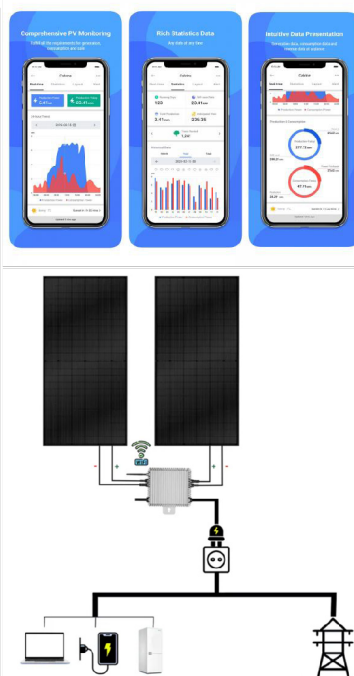
Nutzen Sie unser Angebot von 2.222,00 €/netto inkl. Montage.

(Sichern Sie sich jetzt Ihre PV-Anlage mit Steuerrabatt und sparen Sie die vollen 19% Mehrwertsteuer)



Sofort nutzen und Stromkosten sparen

Das Balkonkraftwerk 600W beinhaltet alle Komponenten für den Betrieb eines steckerfertigen Balkonkraftwerks.



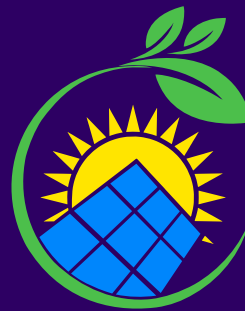
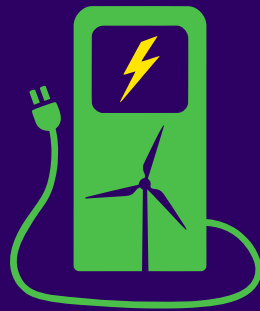
Modell Deye SUN600 G3-EU-230

Eingangsdaten (DC)	
Modulleistungsbereich (STC)	210 - 400 W (2 Module)
Max. Eingangsspannung	60 V
Betriebsspannungsbereich	22 - 55V
Spitzenleistung MPPT (V)	24,5 - 55V
Max. Eingangsstrom	2 x 13A
Ausgangsdaten	
Spitzenausgangsleistung	600 W
Leistungsfaktor	>0,99%
Max. Einheiten pro Abzeig	8
Effizienz	
	96,5%
CEC-gew. Wirkungsgrad	95%
MPPT-Wirkungsgrad	99%
Mechanische Daten	
Betriebstemperaturbereich	-40 -65°C
Abmessungen	212B x 230H x 40T
Gewicht	3,15 kg
Merkmale	
Schutzart: IP67, 2 MPP mit Tracker mit Überwachung auf Modulebene, schnelle Abschaltfunktion, NA-Schutz - VDE-AR-N-4105:2018, unterstützt Blindleistungskompensation, WLAN integriert mit kostenloser APP	



ELEKTROTECHNIK
CLEVER. SMART. CONNECT.

www.elronik.de



Unsere Leistungen in der Elektrotechnik Beratung. Planung. Realisation.

- Haus- und Gebäudesystemtechnik
- Antennen- und Satelliten-Anlagen
- Kommunikationstechnik, Telekommunikation
- Geräte- und Anlagenprüfung
- Klassische Elektroinstallation
- Sicherheits- und Alarmanlagen
- Beleuchtungstechnik
- Photovoltaik-Anlagen

